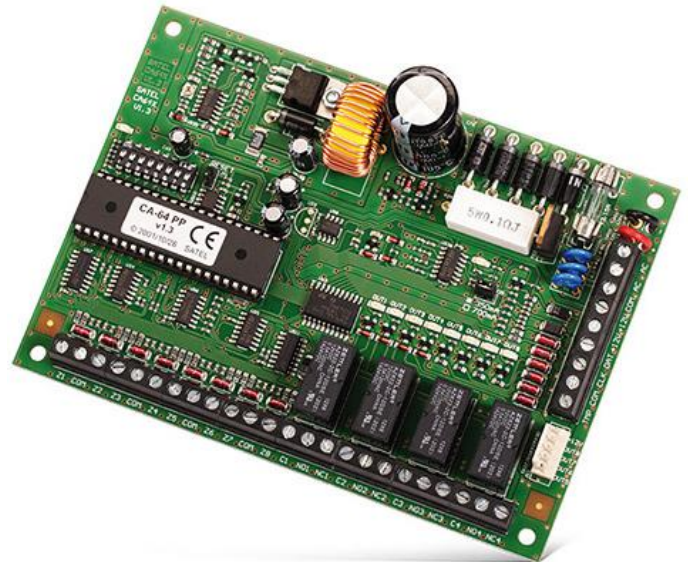


# CA-64 PP

## UITBREIDINGSMODULE

Deze uitbreidingsmodule is bedoeld voor **INTEGRA** alarmsystemen en maakt het mogelijk het systeem uit te breiden met 8 extra ingangen werkend met NO, NC, EOL en 2EOL configuraties, als ook 8 programmeerbare relais en OC uitgangen. De extra anti-sabotage ingang zorgt voor detectie van het ongeautoriseerd openen van de behuizing waar de module in gemonteerd is. De **CA-64 PP** module is voorzien van een back-up voeding (capaciteit 2.2 A).

- systeem uitbreiding met 8 zones
- systeem uitbreiding met 8 uitgangen
  - (4 relais/4 laagvermogen OC)
- geschakelde voeding



### TECHNISCHE GEGEVENS

Milieuklasse	II
OC uitgangsvermogen	50 / 12 V DC mA
Voedingsvermogen	2,2 A
Afmetingen print	142 x 102 mm
Bedrijfstemperatuur	-10...+55 °C
Gewicht	190 g
Relais contact belasting	2 A / 24 V DC
Maximale luchtvochtigheid	93 ±3%
Aanbevolen transformator type	TR40VA (40 VA / 18 V AC)
Uitgang voltage bereik	9,5...13,8 V DC
Accu storing voltage drempelwaarde (±10%)	11 V
Accu afkoppel voltage (±10%)	9,5 V
Accu laadspanning (geschakeld)	400 / 800 mA
Verbruik (m/z OC type uitgang belast en m/z actieve relais)	34 mA
Verbruik bij actief relais	20 mA
Voeding voltage (±10%)	18 V AC, 50-60 Hz